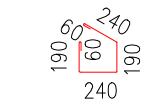
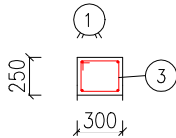
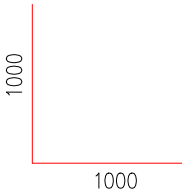
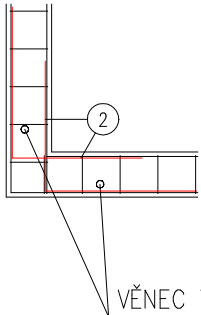


VĚNEC V1
(měřítko 1:50)



③ ϕ R6, 980 á 250 mm

DETAIL VYZTUŽENÍ V ROHU
(měřítko 1:50)



② ϕ R12, L = 2000

① ϕ R12, L = 6000 mm

BETON C20/25–XC2–CI 0,4–Dmax 16–S3
NÁRŮST PEVNOSTI BETONU STŘEDNÍ
NAVRŽENO DLE ČSN EN 1992–1–1, ČSN EN 206–1–Z4
KRYTÍ min. 30 mm
OCEL B 500
UVÁDĚNÉ DÉLKY JSOU VZTAŽENY K OSE PRUTU,
POLOMĚRY OBLOUKŮ JSOU VZTAŽENY KE STŘEDNICI,
NEZNAČENÉ POLOMĚRY JSOU 1/2 Dr, min (TAB. 8.1.)
NEZNAČENÉ ÚHLY JSOU 45°, 90° RESP 180°
CELKOVÉ DÉLKY VLOŽEK JSOU STŘIŽNÉ DÉLKÝ.
ROVNÉ VLOŽKY JSOU VE VÝKAZU OZNAČENÉ *

VYPRACOVAL	KONTROLOVAL		
Ing. Luboš Majer	Ing. Patrik Štancl, PhD.		
INVESTOR: Město Lanškroun, J.M.Marků 12, 563 01 Lanškroun			
MÍSTO STAVBY: k.ú. Lanškroun, st.p.č. 1444			
PŘESTAVBA ŠKOLY NA BYTOVÝ DŮM LANŠKROUN, ul. KOLLÁROVA č.p. 445		FORMÁT	A3
		DATUM	06/2025
		STUPEŇ	REALIZACE STAVBY
		Č. ZAKÁZKY	
VÝZTUŽ VĚNCŮ NAD 5. NP - SCHODIŠTĚ A CHODBA		MĚŘÍTKO 1:100 (50)	Č. VÝKRESU D.3.6.